



تقرير شركة الوساطة ليوم الخميس 2009/01/29 لسوق دبي المالي

أغلق مؤشر "سوق دبي" على انخفاض بنسبة 1.05% بفارق 16.19 نقطة ، كما بلغ حجم تعاملات هذه الجلسة 146.63 مليون سهم بقيمة 0.18 مليار درهم من خلال 3,432 عقداً، بشكل عام تم تداول أسهم 25 شركات مدرجة حيث استطاعت أسهم 4 شركات تحقيق ارتفاعاً بينما المنخفضة 16 شركات .

انخفض سهم شركة أعمار العقارية (EMAAR) بنسبه 3.44% حيث أغلق عند مستوى 1.96 درهم بعد أن بلغ حجم تداولاته 25.26 مليون سهم بقيمة 50.59 مليون درهم.

لم يطرأ أي تغيير على سهم شركة ارامكس (ARMX) حيث أغلق عند مستوى 0.92 درهم بعد أن بلغ حجم تداولاته 1.15 مليون سهم بقيمة 1.06 مليون درهم .

انخفض سهم شركة أرابتك القابضة (ARTC) بنسبه 4.13% حيث أغلق عند مستوى 1.16 درهم بعد أن بلغ حجم تداولاته 44.52 مليون سهم بقيمة 52.45 مليون درهم .

لم يطرأ أي تغيير على سهم شركة أملاك للتمويل (AMLAK) حيث أغلق عند مستوى 1.02 درهم بعد أن بلغ حجم تداولاته 0.00 مليون سهم بقيمة 0.00 مليون درهم .

انخفض سهم شركة الخليج للملاحة القابضة (GULFNAV) بنسبة 3.57% حيث أغلق عند مستوى 0.54 درهم بعد أن بلغ حجم تداولاته 10.47 مليون سهم بقيمة 5.79 مليون درهم .

انخفض سهم شركة بنك دبي الاسلامي (DIB) بنسبة 0.56% حيث أغلق عند مستوى 1.76 درهم بعد أن بلغ حجم تداولاته 2.44 مليون سهم بقيمة 4.35 مليون درهم.

انخفض سهم سوق دبي المالي (DFM) حيث أغلق عند مستوى 0.87 درهم بعد أن بلغ حجم تداولاته 19.13 مليون سهم بقيمة 16.89 مليون درهم .

انخفض سهم شركة العربية للطيران (AIRARABIA) بنسبه 1.05% حيث أغلق عند مستوى 0.94 درهم بعد أن بلغ حجم تداولاته 9.77 مليون سهم بقيمة 9.18 مليون درهم .

الخمس شركات الأكثر انخفاضاً		
رمز الشركة	السعر	نسبة التغير %
GLOBAL	3.48	9.84
EKTITAB	0.65	9.72
IAIC	0.55	5.17
NCC	4.84	4.91
CBD	3.00	4.76

الخمس شركات الأكثر ارتفاعاً		
رمز الشركة	السعر	نسبة التغير %
SHUAA	1.24	14.81
ASNIC	3.00	2.74
DU	2.00	1.52
AJMANBANK	0.82	1.23
*****	0.00	0.00



الوساطة
ALWASATA

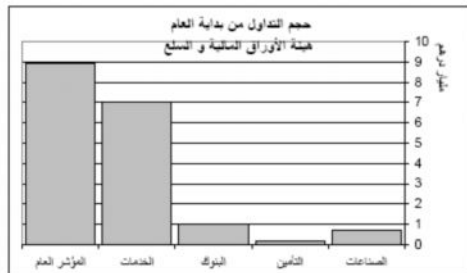
+11.44
+2.38
+15.33
+1.02
+5.25
+1.34
+6.73
+1.33
+8.19
+11.02
+25.05
+12.41
+2.40
+1.35
+2.75
+22.11
+3.67
+18.90
+0.99
+1.89
+3.56
+21.56
+2.57
+14.88
+4.31
+2.56
+1.01
+6.06
+22.13
+1.35
+13.65
+5.36
+2.67
+5.33
+1.99



+11.44	+6.73	+1.89
+2.38	+1.33	+3.56
+15.33	+8.19	+21.56
+1.02	+11.02	+2.67
+5.25	+25.06	+14.89
	+12.41	+1.01
	+2.40	+4.31
	+3.67	+6.06
	+18.90	+22.13
		+2.67

هيئة الأوراق المالية والسلع

مؤشر سوق الإمارات للأوراق المالية الصادر عن هيئة الأوراق المالية والسلع - اليومي



القطاعات	الإغلاق في تاريخ 29/01/2009	الإغلاق في تاريخ 28/01/2009	الإغلاق في تاريخ 31/12/2008	نسبة التغير اليومي (%)	نسبة التغير خلال العام	قيمة التداول اليومي (درهم)	قيمة التداول التراكمي (درهم)	عدد الصفقات	القيمة السوقية بالدرهم
الصناعات	386.31	384.39	385.24	0.50%	0.28%	14,360,752	728,204,015	404	39,956,193,184
التأمين	3,325.56	3,327.26	3,390.97	-0.05%	-1.93%	22,663,364	185,826,620	182	22,336,320,232
البنوك	2,791.43	2,797.07	2,975.98	-0.20%	-6.20%	93,654,135	980,347,003	434	144,305,354,240
الخدمات	1,858.72	1,874.62	2,028.08	-0.85%	-8.35%	296,741,829	7,047,265,228	4,815	135,096,534,464
المؤشر العام	2,396.68	2,405.51	2,552.23	-0.37%	-6.09%	427,420,080	8,941,642,866	5,835	341,694,402,120



ملخص اليوم	اليوم	منذ بداية العام
الشركات المتقدمة	18	34
الشركات المتراجعة	30	49
الشركات الثابتة	12	46
الشركات المتداولة	60	85

الشركات الأكثر تداولاً

اسم الشركة	القيمة	الإغلاق	تغير (%)	تغير (درهم)
الدار العقارية	89,632,780	2.55	1.59%	0.04
بنك الخليج الأول	77,807,990	7.34	-3.17%	-0.24
أرابنتك القابضة	52,457,530	1.16	-4.13%	-0.05
إعمار	50,594,430	1.96	-3.45%	-0.07

الشركات الأكثر صعوداً

اسم الشركة	سعر الإغلاق	تغير (%)	تغير (درهم)	الحجم
شعاع كينيتال	1.24	14.81%	0.16	1,081,923
إسمنت الاتحاد	2.34	9.86%	0.21	500
ميثاق	3.71	9.76%	0.33	46,819
بنك الشارقة	1.24	9.73%	0.11	1,370,000

الشركات الأكثر هبوطاً

اسم الشركة	سعر الإغلاق	تغير (%)	تغير (درهم)	الحجم
الوثبة للتأمين	8.33	-9.95%	-0.92	3,000
الإستثمار العالمي	3.48	-9.84%	-0.38	2,000
إكتتاب القابضة	0.65	-9.72%	-0.07	251,800
فودكو القابضة	2.53	-9.64%	-0.27	68,073

