



تقرير شركة الوساطة ليوم الاربعاء 2009/01/28 لسوق دبي المالي

أغلق مؤشر "سوق دبي" على ارتفاع بنسبة 0.24% بفارق 3.61 نقطة ، كما بلغ حجم تعاملات هذه الجلسة 297.08 مليون سهم بقيمة 0.32 مليار درهم من خلال 5.583 عقداً، بشكل عام تم تداول أسهم 23 شركات مدرجة حيث استطاعت أسهم 7 شركات تحقيق ارتفاعاً بينما المنخفضة 14 شركات .

ارتفع سهم شركة أعمار العقارية (EMAAR) بنسبه 0.99% حيث أغلق عند مستوى 2.03 درهم بعد أن بلغ حجم تداولاته 37.25 مليون سهم بقيمة 75.65 مليون درهم.

لم يطرأ أي تغيير على سهم شركة ارامكس (ARMX) حيث أغلق عند مستوى 0.92 درهم بعد أن بلغ حجم تداولاته 2.40 مليون سهم بقيمة 2.21 مليون درهم .

انخفض سهم شركة أرابتك القابضة (ARTC) بنسبه 1.62% حيث أغلق عند مستوى 1.21 درهم بعد أن بلغ حجم تداولاته 82.50 مليون سهم بقيمة 99.19 مليون درهم .

لم يطرأ أي تغيير على سهم شركة أملاك للتمويل (AMLAK) حيث أغلق عند مستوى 1.02 درهم بعد أن بلغ حجم تداولاته 0.00 مليون سهم بقيمة 0.00 مليون درهم .

انخفض سهم شركة الخليج للملاحة القابضة (GULFNAV) بنسبه 6.66% حيث أغلق عند مستوى 0.56 درهم بعد أن بلغ حجم تداولاته 18.36 مليون سهم بقيمة 10.65 مليون درهم .

انخفض سهم شركة بنك دبي الاسلامي (DIB) بنسبه 1.77% حيث أغلق عند مستوى 1.77 درهم بعد أن بلغ حجم تداولاته 6.19 مليون سهم بقيمة 10.99 مليون درهم.

انخفض سهم سوق دبي المالي (DFM) حيث أغلق عند مستوى 0.88 درهم بعد أن بلغ حجم تداولاته 56.84 مليون سهم بقيمة 51.05 مليون درهم .

ارتفع سهم شركة العربية للطيران (AIRARABIA) بنسبه 3.26% حيث أغلق عند مستوى 0.95 درهم بعد أن بلغ حجم تداولاته 22.87 مليون سهم بقيمة 21.18 مليون درهم .

الخمس شركات الأكثر انخفاضاً		
رمز الشركة	السعر	نسبة التغير %
اكتتاب	0.72	10.00
جلوبل	3.86	9.80
الخليج للملاحة	0.56	6.67
تيريد	0.48	5.88
مصرف السلام - البحرين	0.90	5.26

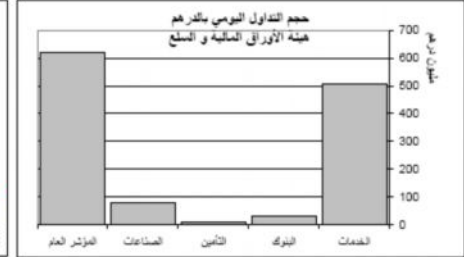
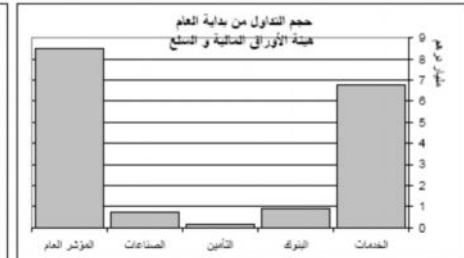
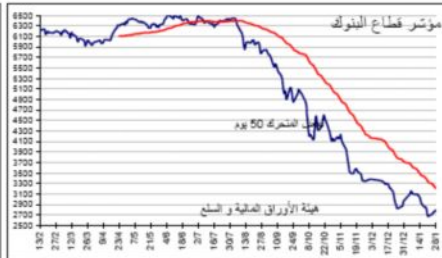
الخمس شركات الأكثر ارتفاعاً		
رمز الشركة	السعر	نسبة التغير %
تكافل الإمارات	1.10	6.80
بنك دبي التجاري	3.15	5.00
دار التكافل	1.07	4.90
العربية للطيران	0.95	3.26
مصرف عجمان	0.81	2.53



+11.44
+2.38
+15.33
+1.02
+5.25
+6.73
+1.33
+8.19
+11.02
+25.06
+12.41
+2.40
+1.35
+2.75
+22.11
+3.67
+18.90
+1.88
+3.56
+21.56
+2.67
+1.48
+2.66
+1.01
+6.06
+4.31
+22.13
+2.67

هيئة الأوراق المالية و السلع

مؤشر سوق الإمارات للأوراق المالية الصادر عن هيئة الأوراق المالية و السلع - اليومي



القطاعات	الإغلاق في تاريخ 28/01/2009	الإغلاق في تاريخ 27/01/2009	الإغلاق في تاريخ 31/12/2008	نسبة التغير اليومي (%)	نسبة التغير خلال العام	قيمة التداول اليومي (درهم)	قيمة التداول التراكمي (درهم)	عدد الصفقات	القيمة السوقية بالدرهم
الخدمات	1,874.62	1,847.85	2,028.08	1.45%	-7.57 %	505,950,691	6,750,523,399	6,957	136,252,218,432
البنوك	2,797.07	2,765.90	2,975.98	1.13%	-6.01 %	30,822,540	886,692,869	554	144,596,865,536
التأمين	3,327.26	3,322.86	3,390.97	0.13%	-1.88 %	7,744,975	163,163,256	366	22,347,720,200
الصناعات	384.39	386.69	385.24	-0.59 %	-0.22 %	78,043,858	713,843,262	570	39,756,999,488
المؤشر العام	2,405.51	2,382.02	2,552.23	0.99%	-5.75 %	622,562,064	8,514,222,786	8,447	342,953,803,656



مخلص اليوم	اليوم	منذ بداية العام
الشركات المتقدمة	27	35
الشركات المترجعة	23	46
الشركات الثابتة	9	48
الشركات المتداولة	59	84

الشركات الأكثر تداولاً

اسم الشركة	القيمة	الإغلاق	تغير (%)	تغير (درهم)
الدار العقارية	150,193,900	2.51	4.15	0.1
أريته القابضة	99,190,850	1.21	-1.63	-0.02
إعمار	75,656,140	2.03	1	0.02
سوق دبي المالي	51,051,190	0.88	-1.12	-0.01

الشركات الأكثر صعوداً

اسم الشركة	سعر الإغلاق	تغير (%)	تغير (درهم)	الحجم
بنك الشارقة	1.13	9.71	0.1	1,588,195
ميناخ	3.38	8.33	0.26	89,414
صروح العقارية	2.99	7.94	0.22	10,436,510
طيران أبو ظبي	2.15	7.5	0.15	6,000

الشركات الأكثر هبوطاً

اسم الشركة	سعر الإغلاق	تغير (%)	تغير (درهم)	الحجم
إكتاب القابضة	0.72	-10.00	-0.08	220,739
الإستثمار العالمي	3.86	-9.81	-0.42	130
اتصالات قطر	89.55	-9.68	-9.6	4,054
الخليج للملاحة القابضة	0.56	-6.67	-0.04	18,363,086

