



تقرير شركة الوساطة ليوم الاثنين 2009/02/02 لسوق دبي المالي

أغلق مؤشر "سوق دبي" على انخفاض بنسبة 0.96% بفارق 14.30 نقطة ، كما بلغ حجم تعاملات هذه الجلسة 127.43 مليون سهم بقيمة 0.123 مليار درهم من خلال 3,076 عقداً، بشكل عام تم تداول أسهم 23 شركات مدرجة حيث استطاعت أسهم 5 شركة تحقيق ارتفاعاً بينما المنخفضة 15 شركات .

ارتفع سهم شركة أعمار العقارية (EMAAR) بنسبه 0.53% حيث أغلق عند مستوى 1.88 درهم بعد أن بلغ حجم تداولاته 13.20 مليون سهم بقيمة 24.69 مليون درهم.

ارتفع سهم شركة ارامكس (ARMX) بنسبه 3.26% حيث أغلق عند مستوى 0.89 درهم بعد أن بلغ حجم تداولاته 0.57 مليون سهم بقيمة 0.51 مليون درهم .

انخفض سهم شركة أرابتك القابضة (ARTC) بنسبه 9.52% حيث أغلق عند مستوى 0.95 درهم بعد أن بلغ حجم تداولاته 52.13 مليون سهم بقيمة 51.54 مليون درهم .

لم يطرأ أي تغيير على سهم شركة أملاك للتمويل (AMLAK) حيث أغلق عند مستوى 1.02 درهم بعد أن بلغ حجم تداولاته 0.00 مليون سهم بقيمة 0.00 مليون درهم .

انخفض سهم شركة الخليج للملاحة القابضة (GULFNAV) بنسبه 5.26% حيث أغلق عند مستوى 0.54 درهم بعد أن بلغ حجم تداولاته 12.63 مليون سهم بقيمة 6.89 مليون درهم .

انخفض سهم شركة بنك دبي الاسلامي (DIB) بنسبه 1.80% حيث أغلق عند مستوى 1.63 درهم بعد أن بلغ حجم تداولاته 2.22 مليون سهم بقيمة 3.66 مليون درهم.

انخفض سهم سوق دبي المالي (DFM) حيث أغلق عند مستوى 2.43 درهم بعد أن بلغ حجم تداولاته 13.34 مليون سهم بقيمة 10.80 مليون درهم .

انخفض سهم شركة العربية للطيران (AIRARABIA) بنسبه 5.31% حيث أغلق عند مستوى 0.89 درهم بعد أن بلغ حجم تداولاته 11.02 مليون سهم بقيمة 9.93 مليون درهم .

الخمس شركات الأكثر انخفاضاً		
رمز الشركة	السعر	نسبة التغير %
أرابتك	0.95	9.52
دار التكافل	0.92	8.91
الخليجية للاستثمارات العامة	3.20	8.57
العربية للطيران	0.89	5.32
الخليج للملاحة	0.54	5.26

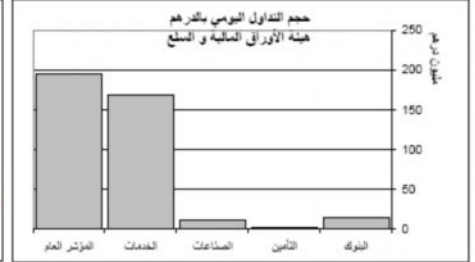
الخمس شركات الأكثر ارتفاعاً		
رمز الشركة	السعر	نسبة التغير %
اكتتاب	0.67	3.08
دو	1.93	1.58
الإمارات دبي الوطني	3.34	1.21
مصرف السلام - البحرين	0.85	1.19
إعمار	1.88	0.53



+11.44
+2.38
+15.33
+1.02
+5.25
+6.73
+1.33
+8.19
+11.02
+25.06
+12.41
+2.40
+1.35
+2.75
+22.11
+3.67
+18.90
+1.89
+3.56
+21.56
+2.67
+1.48
+4.31
+2.66
+6.06
+22.13
+2.67

هيئة الأوراق المالية و السلع

مؤشر سوق الإمارات للأوراق المالية الصادر عن هيئة الأوراق المالية و السلع - اليومي



القطاعات	الإغلاق في تاريخ 02/02/2009	الإغلاق في تاريخ 01/02/2009	الإغلاق في تاريخ 31/12/2008	نسبة التغير اليومي (%)	نسبة التغير خلال العام	قيمة التداول اليومي (درهم)	قيمة التداول التراكمي (درهم)	عدد الصفقات	القيمة السوقية بالدرهم
البنوك	2,776.81	2,773.11	2,975.98	0.13%	-6.69 %	13,566,688	1,016,902,238	308	143,549,976,832
التأمين	3,311.49	3,317.67	3,390.97	-0.19 %	-2.34 %	1,147,010	190,771,662	95	22,241,820,192
الصناعات	378.29	384.10	385.24	-1.51 %	-1.80 %	11,099,795	753,104,198	281	39,126,778,208
الخدمات	1,758.56	1,806.17	2,028.08	-2.64 %	-13.29 %	168,412,582	7,422,773,449	3,600	127,816,404,928
المؤشر العام	2,333.83	2,361.26	2,552.23	-1.16 %	-8.56 %	194,226,075	9,383,551,547	4,284	332,734,980,160



ملخص اليوم	اليوم	منذ بداية العام
الشركات المتقدمة	12	25
الشركات المتراجعة	38	58
الشركات الثابتة	4	46
الشركات المتداولة	54	86

الشركات الأكثر تداولاً

اسم الشركة	القيمة	الإغلاق	تغير (%)	تغير (درهم)
أرابيك القابضة	51,540,090	0.95	-9.52	-0.1
الدار العقارية	27,590,180	2.33	-4.51	-0.11
إعمار	24,694,850	1.88	0.53	0.01
سوق دبي المالي	10,801,480	0.80	-2.44	-0.02

الشركات الأكثر صعوداً

اسم الشركة	سعر الإغلاق	تغير (%)	تغير (درهم)	الحجم
الخزنة للتأمين	1.00	9.89	0.09	10,000
بنك الشارقة	1.49	9.56	0.13	1,585,000
رأس الخيمة الوطني	4.00	8.11	0.3	200
الدواجن والعف	1.90	3.83	0.07	20,000

الشركات الأكثر هبوطاً

اسم الشركة	سعر الإغلاق	تغير (%)	تغير (درهم)	الحجم
أرابيك القابضة	0.95	-9.52	-0.1	52,134,595
العالمية لزراعة الأسماك	25.85	-9.46	-2.7	400
دار التكايف	0.92	-8.91	-0.09	31,185
إسمت أم القيوين	0.82	-8.89	-0.08	69,131

